



SONNIGES GRUNDSTÜCK IN BESTER LAGE IM OBDORF

BLUDENZ ■ OBDORFWEG 4



Beschreibung

BLUDENZ ■ OBENDORFWEG 4

In bester Lage im Bludener Obdorf, in einer Sackgasse gelegen, befindet sich dieses Grundstück mit sehr gepflegtem Garten.

In wenigen Gehminuten sind einerseits die Alpenstadt Bludenz und andererseits das Naherholungsgebiet rund um den Muttersberg erreichbar.

In wenigen Gehminuten sind einerseits die Alpenstadt Bludenz mit ihren zahlreichen Cafés, Restaurants und Geschäften und andererseits das Naherholungsgebiet rund um den Muttersberg erreichbar.

Eine Bäckerei, der Gesundheitscampus mit diversen Ärzten sowie die Volksschule und der Kindergarten sind in unmittelbarer Nähe.

Bei einer eventuellen Neubebauung gelten u.a. folgende Bebauungsbestimmungen für die gesamte Liegenschaft:

- bei einem Gebäude: Gesamtgeschoßfläche 540 m² und max. 3 Wohneinheiten
- bei zwei Gebäuden: Gesamtgeschoßfläche je 290 m² und gesamt max. 4 Wohneinh.
- bei drei Gebäuden: Gesamtgeschoßfläche je 200 m² und gesamt max. 4 Wohneinh.
- Baunutzzahl max. 40
- private dauerhafte Wohnzwecke

DATEN

- GSTNr. 821/1 in EZ 2108, Bludenz
- Grundstücksfläche ca. 1.542 m² lt. Grundbuchsauszug
- Widmung: Baufläche Wohngebiet BW
- Wasser- und Kanalanschluß an der Grundstücksgrenze
- verfügbar nach Rücksprache

KAUFPREIS-BESTPREISANBOT

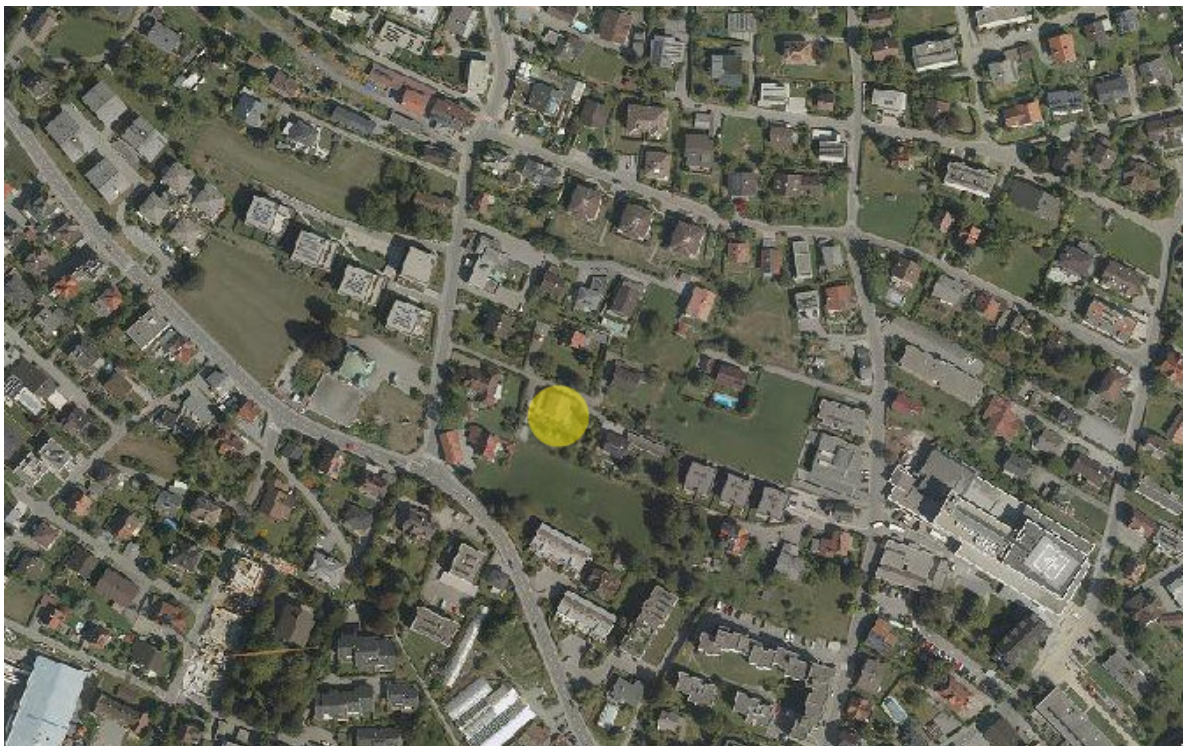
- Preis auf Anfrage

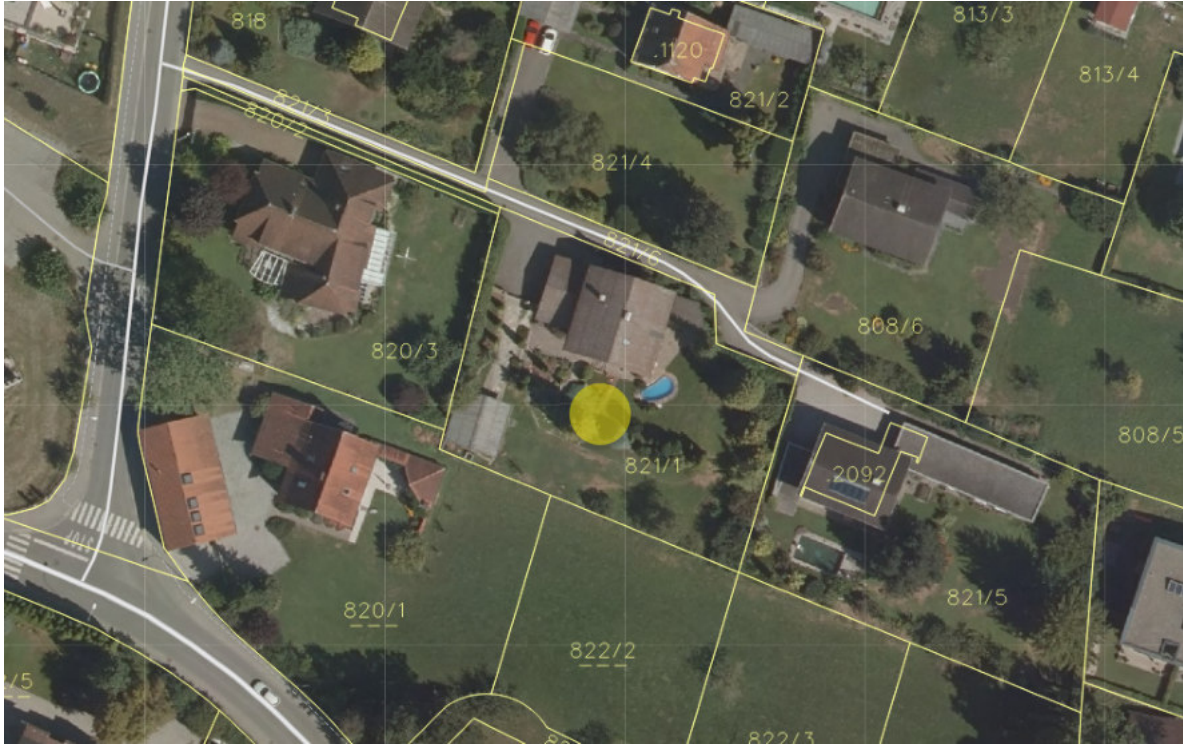
MONATLICHE BETRIEBSKOSTEN

- je nach Verbrauch

NEBENKOSTEN

- 3,5 % Grunderwerbsteuer
- 1,1 % Grundbucheintragung
- 1,0 % Vertragserrichtungskosten inkl. Treuhandaabwicklung + 20 % MwSt.
- 3,0 % Vermittlungshonorar + 20 % MwSt.





Nutzen Sie Ihre Chance auf eine Besichtigung und vereinbaren Sie gleich telefonisch einen Termin unter:
+43 5552 62753 oder kontaktieren Sie uns einfach per Mail: philipp.seifert@primusimmobilien.at





