



# SONNIGES GRUNDSTÜCK ZU VERKAUFEN

BRAND ■ MÜHLEDÖRFLE



# Beschreibung

BRAND ■ MÜHLEDÖRFLE

In ruhiger Hanglage mit Panoramablick in Brand verkaufen wir dieses Grundstück. Die rechteckige Grundstücksform und die sonnige Wohnlage zeichnen das Grundstück aus.

Das Zentrum von Brand ist in wenigen Gehminuten erreichbar. Hier finden Sie ein Lebensmittelmarkt sowie zahlreiche Einkaufsmöglichkeiten und eine ausgezeichnete Gastronomie.

Der Kindergarten und die Volksschule sind ebenfalls in Kürze erreichbar.

Die nahegelegene Dorfbahn bietet kurze Wege in das Skigebiet Brandnertal mit ca. 64 Pistenkilometern. Die zahlreichen Freizeitangebote wie Skitouren, Eisklettern, Schneeschuhwandern, Eislaufen uvm. bieten für jeden etwas.

Im Sommer bietet das Brandnertal rund 400 km Wanderwege, 110 km Mountainbike Routen, einen Golfplatz uvm.

Die Zufahrtstraße zum Grundstück ist über eine Weggenossenschaft bzw. Dienstbarkeiten geregelt.

## DATEN

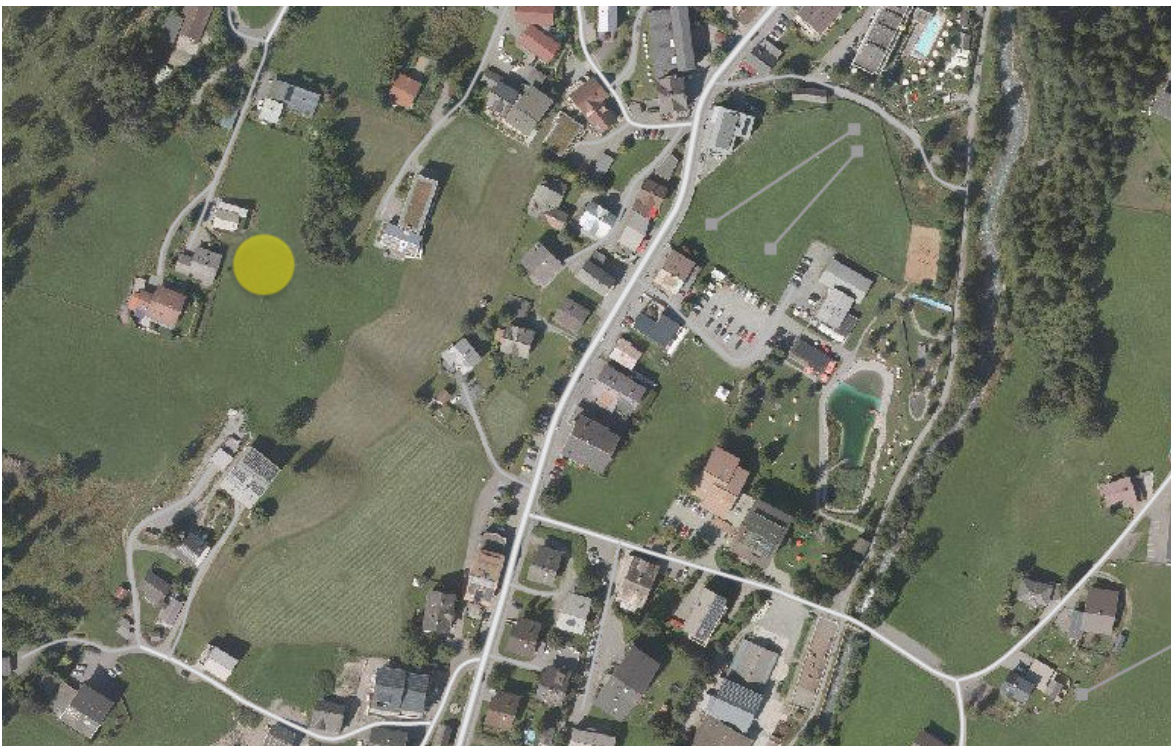
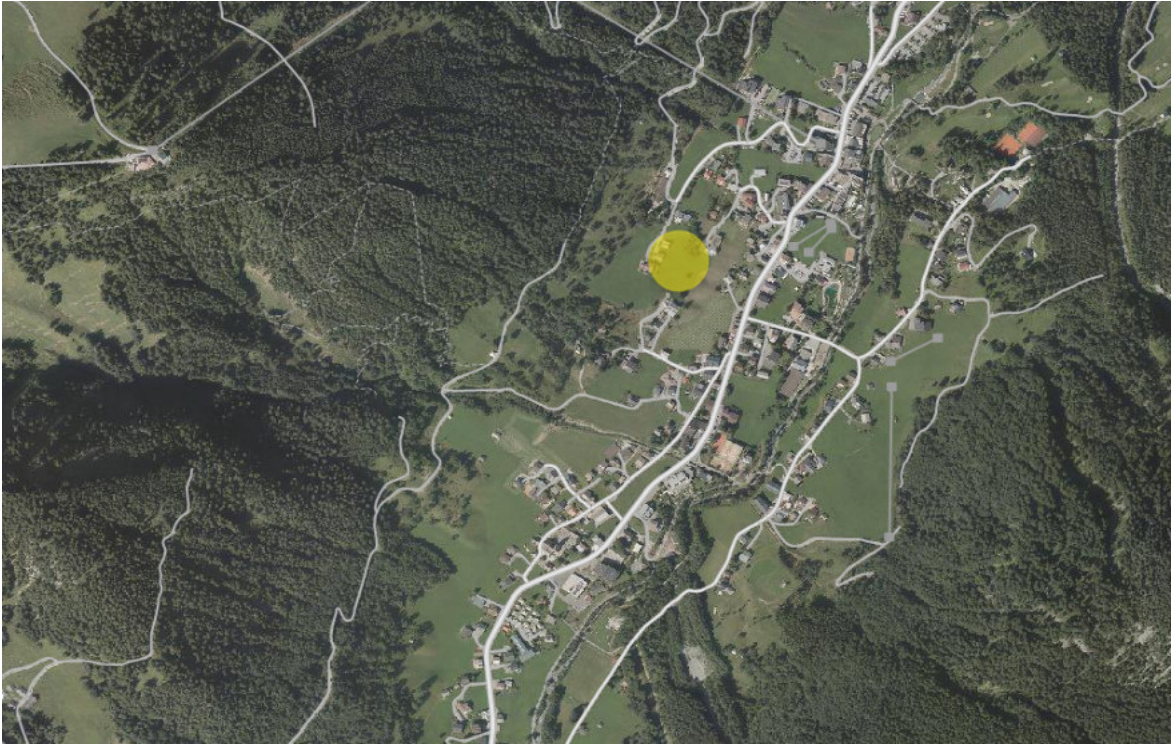
- GSTNr. 1048/2
- Grundstücksfläche 905 m<sup>2</sup> lt. Grundbuchs-auszug
- Widmung: Baufläche Wohngebiet BW
- Strom, Wasser/Kanalanschluss in der näheren Umgebung

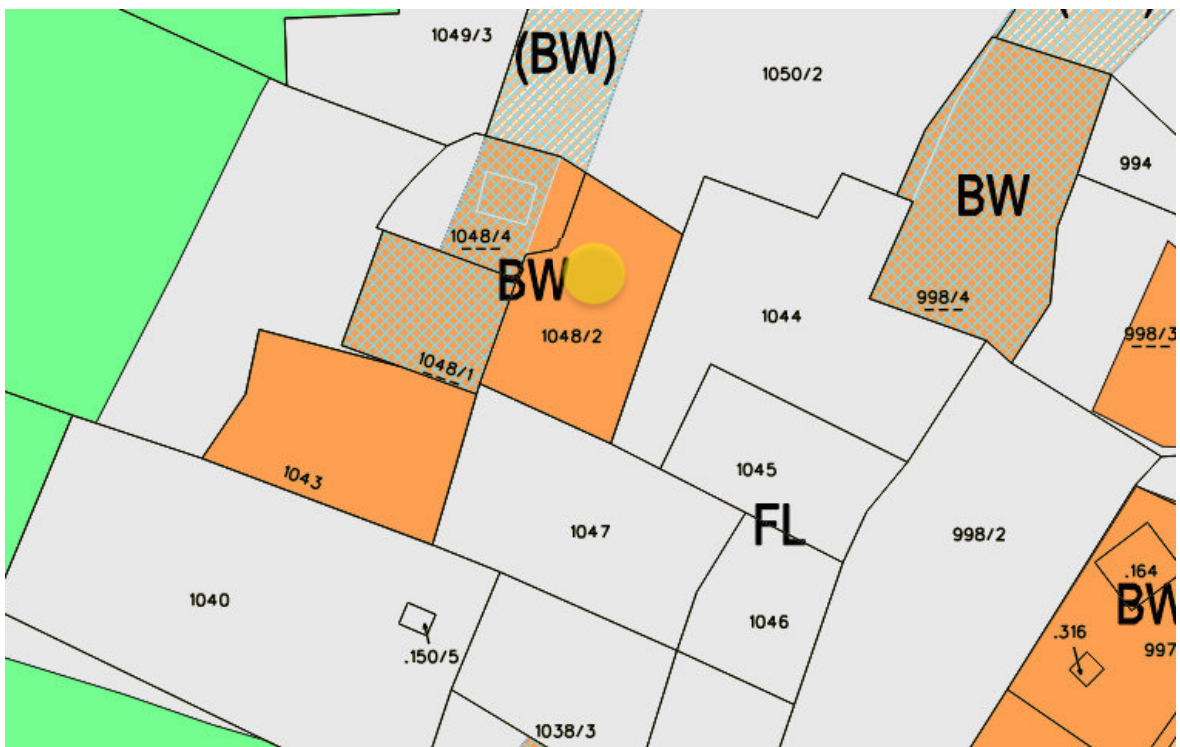
## KAUFPREIS-BESTPREISANBOT

- € 1.135.000,-

## NEBENKOSTEN

- 3,5 % Grunderwerbsteuer
- 1,1 % Grundbucheintragung
- 0,8 % Vertragserrichtungskosten inkl. Treuhandabwicklung + 20 % MwSt.
- 3,0 % Vermittlungshonorar + 20 % MwSt.





Nutzen Sie Ihre Chance auf eine Besichtigung und vereinbaren Sie gleich telefonisch einen Termin unter:  
+43 5552 62753 oder kontaktieren Sie uns einfach per Mail: [philipp.seifert@primusimmobilien.at](mailto:philipp.seifert@primusimmobilien.at)

